

Field visit – 30 maggio 2019

Az. Agr. “Podere Le Lame” di Torri Claudio



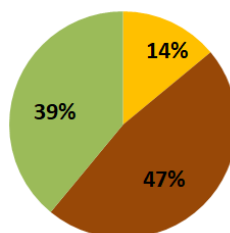
CARATTERISTICHE DEL SITO

| | |
|-----------------------|------------------------|
| Area protetta | Stirone Piacenziano |
| Altitudine media | 321.5 s.l.m |
| Vitigno | Barbera |
| Forma di allevamento | Guyot |
| Anno di impianto | 2006 |
| Distanza sulla fila | 1.2 |
| Distanza tra le file | 2.5 |
| Gestione tradizionale | lavorazione |

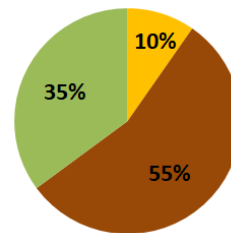
IL SUOLO

- Sabbia
- Limo
- Argilla

p 0-20 cm



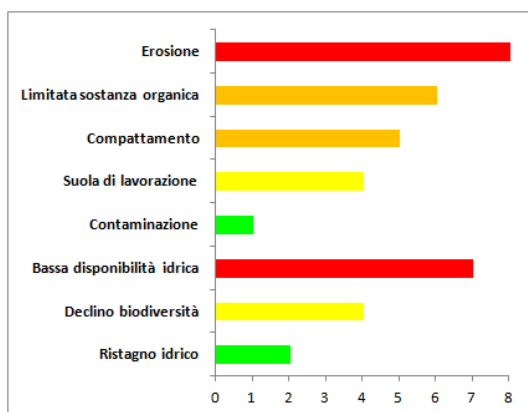
p 60-80 cm



FLA – Franco Limoso Argilloso

| | | |
|----------------------|------|------|
| pH | 8.23 | 8.34 |
| Carbonati totali (%) | 24.3 | 24 |
| Calcare attivo (%) | 12.3 | 13.8 |
| S.O. (%) | 1.72 | 1.08 |

MINACCE POTENZIALI



MINACCE REALI

- EROSIONE
- LIMITATA S.O.
- BASSA DISPONIBILITA' IDRICA
- COMPATTAMENTO
- SUOLA DI LAVORAZIONE
- BASSO VIGORE

SOLUZIONE PROPOSTA

INERBIMENTO TEMPORANEO / SOVESCIO DI LEGUMINOSE E BRASSICACEE

- nessun effetto
- scelta non consigliata
- scarsa efficacia
- media efficacia
- alta efficacia

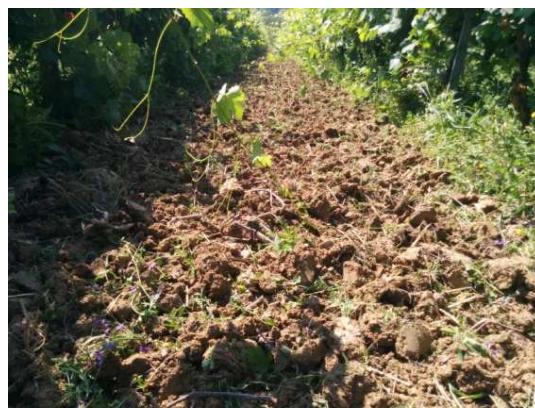
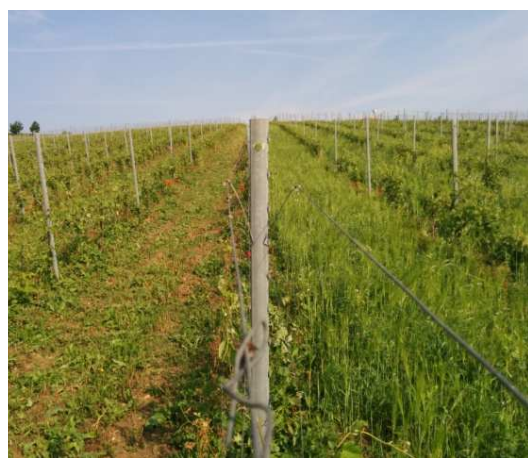
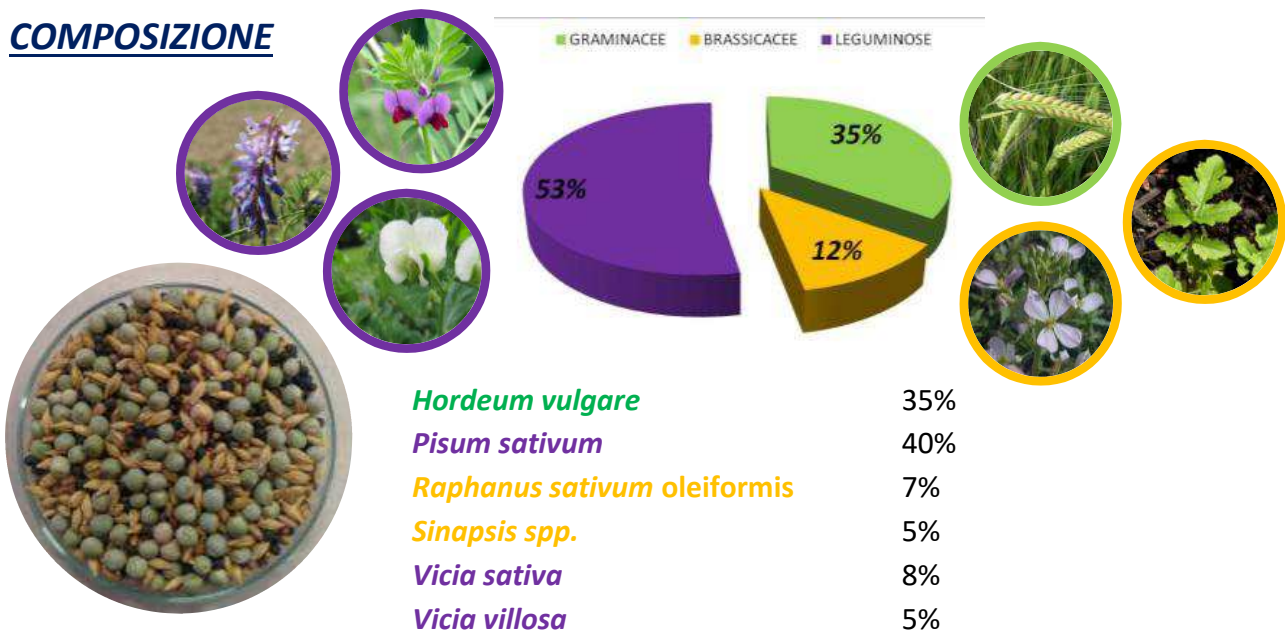
| | Erosione | Declino sostanza organica | Compattamento | Suola di lavorazione | Contaminazione | Bassa disponibilità idrica | Declino biodiversità | Ristagno idrico |
|---|-----------------|---------------------------|-----------------|----------------------|------------------|----------------------------|----------------------|-----------------|
| SOVESCIO A PREVALENZA DI LEGUMINOSE | media efficacia | alta efficacia | media efficacia | media efficacia | scarsa efficacia | scarsa efficacia | alta efficacia | media efficacia |
| SOVESCIO A PREVALENZA DI BRASSICACEE | media efficacia | alta efficacia | media efficacia | media efficacia | scarsa efficacia | scarsa efficacia | alta efficacia | alta efficacia |



UNIVERSITÀ CATTOLICA del Sacro Cuore



COMPOSIZIONE



SINTESI DELLE ATTIVITA'

| | | GEN-MAR | APR-GIU | LUG-SET | OTT-DIC |
|----------|-----------------------|---------|---------|---------|---------|
| anno 0 | semina | | | | █ |
| anno 1-2 | verifica delle azioni | | ★ | | |
| | <u>sfalcio</u> | | █ | | |
| | interramento | | █ | | |
| anno 3 | semina | | | | █ |
| | verifica delle azioni | | ★ | | |
| | <u>sfalcio</u> | | █ | | |
| | interramento | | █ | | |
| | analisi del suolo | | | | ● |



UNIVERSITÀ
CATTOLICA
del Sacro Cuore



With the contribution of the LIFE financial instrument of European Community
Coordinator: Università Cattolica del Sacro Cuore; Contact: DIPROVES, Facoltà di Agraria, Piacenza
www.unicatt.it